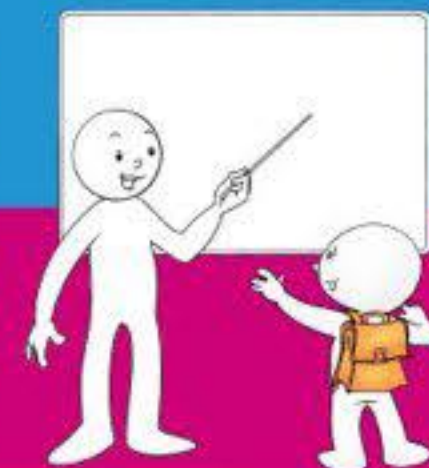


Coronavirus Disease 2019 (COVID-19)

How to protect students and staff in schools and nurseries



Students and staff should wash their hands with soap and running water for 40–60 seconds when hands are visibly dirty. If their hands are not visibly dirty they can use an alcohol-based hand rub or soap and water.



Educate students and staff on the importance of covering their mouth and nose with their upper sleeve or a disposable tissue when they sneeze or cough. Dispose of tissue properly in a closed bin.



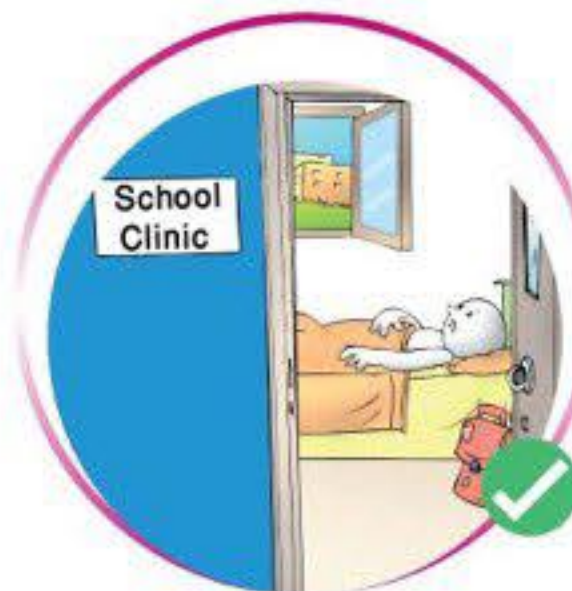
Bathrooms, floors, tables, chairs and toys and other surfaces, such as door and window handles, should be regularly cleaned with disinfectant.



Keep classroom windows open, or at least during break times, even during cold weather, to ensure good ventilation.



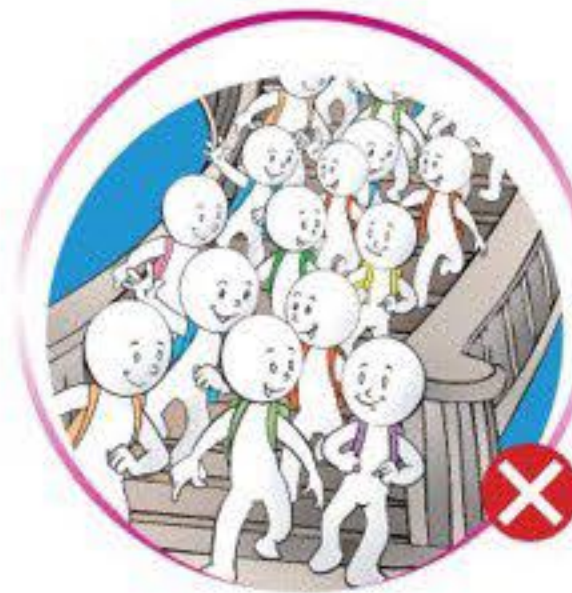
Watch out for the main symptoms: fever, cough or difficulty breathing.



If a student suddenly develops symptoms, separate him/her from classmates and inform parents and a health care provider as soon as possible.



Make sure that students and staff with symptoms stay away from school.



Plan students' entry and exit to and from classrooms as much as possible to minimize unnecessary crowding.



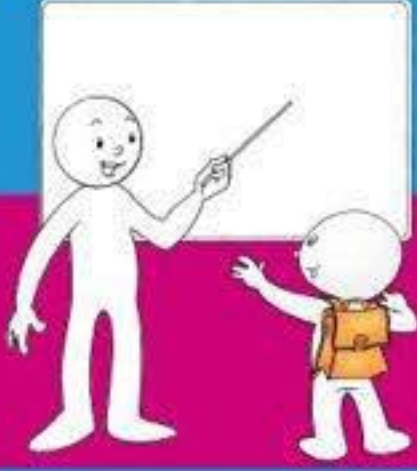
Encourage students and staff not to hug or kiss when greeting, especially if the students show some symptoms.



Tell students and staff to avoid sharing items, such as cups and towels, and to avoid touching their eyes, nose or mouth with unwashed hands.



مرض فيروس كورونا 2019 (COVID-19)



كيفية حماية الطلاب والعاملين في المدارس ودور الحضنة



احرص على توعية الطلاب والعاملين بأهمية تغطية الفم والأنف بالجزء العلوي من الأكمام أو بمنديل وحيد الاستعمال عند السعال أو العطس. والتخلص من هذا المنديل بعد استعماله مباشرة في سلة مهملات مغلقة.



يجب على الطلاب والعاملين غسل اليدين بالماء الجاري والصابون لمدة تتراوح بين 40 و60 ثانية عندما يظهر عليهما اتساخ. وإذا لم يظهر عليهما اتساخ، فيمكن فركهما بمطهر كحولي أو غسلهما بالماء والصابون.



احرص على تهوية الفصول الدراسية جيداً، أثناء الحصة أو في أوقات الراحة على الأقل، حتى في فصل الشتاء.



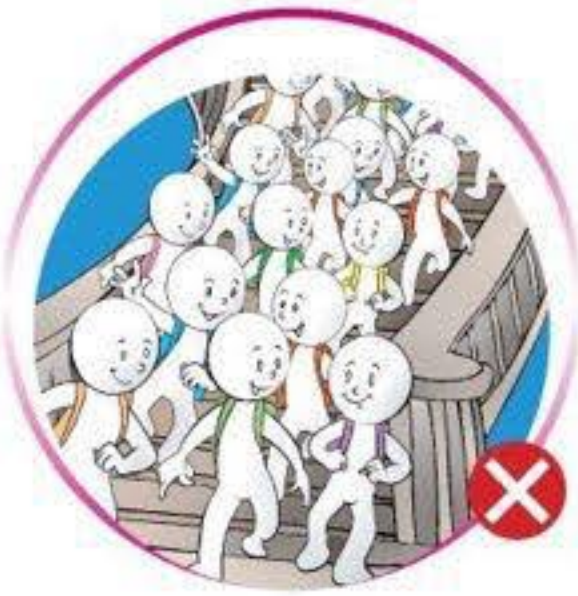
يجب المواظبة على تنظيف الحمامات والأرضيات والمناضد والكراسي والألعاب وغيرها من الأسطح، مثل مقابض الأبواب والنوافذ، بمطهر.



في حال ظهور الأعراض فجأة على أحد الطلاب، يجب عزله عن باقي زملائه، وإخطار والديه ومقدم الرعاية الصحية في أسرع وقت ممكن.



يجب ملاحظة الأعراض الرئيسية للمرض، وهي: الحمى، والسعال، وصعوبة في التنفس.



رتب مواعيد دخول الطلاب إلى الفصول الدراسية وخروجهم منها، للحد من الازدحام بقدر الإمكان.



يجب ضمان بقاء الطلاب والعاملين الذين تبدو عليهم الأعراض في المنزل.



انصح الطلاب والعاملين بعدم تبادل الأغراض الشخصية، مثل الأكواب والمناشف، وتجنب ملامسة العينين والفم والأنف بيد غير مغسولة وغير نظيفة.



شجّع الطلاب والعاملين على عدم تبادل الأحضان والقبلات عند التحية، لا سيّما إذا بدا عليهم أحد الأعراض.